



# SFoods News

平成24年2月期

平成23年3月1日～平成24年2月29日



代表取締役社長  
村上 真之助

## 事業の概況に についてのご報告

当連結会計年度における日本経済は、昨年3月に発生した東日本大震災とそれに続く放射能汚染問題や電力逼迫により大きく混乱しました。また、国際的な金融不安と景気後退感のなかで円高が進行し、企業業績は打撃を受けました。食肉業界においても、震災の影響による電力逼迫や食品汚染、また食中毒問題などから、消費の低迷が続く厳しい状況にありました。

このような経営環境の下、当社グループは、事業課題とする新規事業の開拓、製品の売上増強、そしてグループ収益力の向上に次のような対策を実施して参りました。

食肉流通の川上領域においては、前連結会計年度から着手した北海道における養豚事業の生産量など事業規模の拡大に向けて引き続き注力するとともに、牛肉事業においても、岩手県で六次産業化(注)ビジネスに着手いたしました。



神戸ビーフ初輸出

食肉流通の川中領域においては、海外事業の開拓や新製品の開発を積極的に行いました。海外事業開拓では、韓国及び日本市場向けの食肉加工メーカー、業務用スーパーをグループ化し、事業を始めました。

また海外における和牛人気の高まりに応え、神戸ビーフの中国(マカオ)への出荷を始めました。一方、新製品開発では、個食化の流れに対応し、「牛タンシチュー」、「牛もつ煮込み」といったレトルト鍋を発売し、新たな消費者ニーズの取り込みを図りました。なお、安全・安心な食品に対する需要にお応えするために、食肉の安全性の向上や安全基準の改正を意識した生産体制の確立を図りました。

食肉流通の川下領域においては、食肉等の小売事業で、既存店活性化や新店の確実な立ち上げに引き続き注力するとともに、グループ内における物流センターの共有化、PB商品開発等を行いました。また、食肉等の外食事業では、米国の「アウトバックステーキハウス」チェーンの日本での独占フランチャイズ権を取得し、事業に新たなラインを加えました。



アウトバックステーキハウス  
ステーキメニュー例

この結果、当連結会計年度の売上高は1,342億3千6百万円(前連結会計年度比3.1%増)、営業利益は48億4百万円(前連結会計年度比5.9%増)、経常利益は51億7千4百万円(前連結会計年度比8.6%増)、当期純利益は14億2千8百万円(前連結会計年度比39.5%減)と増収減益になりました。

(注)六次産業化…農水産業などの第一次産業が食品加工(第二次産業)・流通販売(第三次産業)にも業務を展開する経営の多角化をいい、各産業の有機的・総合的な結びつきを図るというものです。

## 今後の見通し

東日本大震災からの復興は徐々に進みつつあるものの、不安定な国際情勢を反映して、国内景気の改善の見通しは不透明であります。このような経営環境下、当社グループは、消費者の皆さまに安全で安心な製品・商品を安定的にお届けすることが基本と銘じて次の事業活動を行って参ります。

・食肉流通の川上領域においては、牛豚の繁殖・肥育事業を充実させ、高品位な食肉を安定して供給できる仕組みの構築に努めます。

・食肉流通の川中領域においては、前述しました海外事業を軌道に乗せるほか、アジアマーケットの開拓に注力いたします。

また、グループ企業間での協力関係、共同事業を促進し、効率の良い企業体質を作ります。更に、「こてっちゃん」が発売30周年を迎えますので、キャンペーンなどを通じて「こてっちゃん」ブランドをアピールします。更に、自社ブランド製品及びPB製品の開発に注力いたします。

・食肉流通の川下領域においては、新規デベロッパーとの新規出店を成功させつつ不採算店の整理を進め、積極的なスクラップアンドビルドにより収益力の強化を図ります。また、新たに始めたステーキレストラン事業により外食事業の領域の拡大を図ります。

・グループ経営の向上においては、引き続き効率的なグループ取引活動の推進、安全・安心な食品の供給体制固め、及び人材育成並びに



こてっちゃんにんにく塩味  
(30周年記念期間限定)



調理例

社会的企業責任の遂行に努めて参ります。

次期の見通しにつきましては、売上高1,400億円（前年同期比4.3%増）、営業利益52億円（前年同期比8.2%増）、経常利益55億円（前年同期比6.3%増）、当期純利益26億円（前年同期比82.0%増）を見込んでおります。

## 中長期的な会社の経営戦略

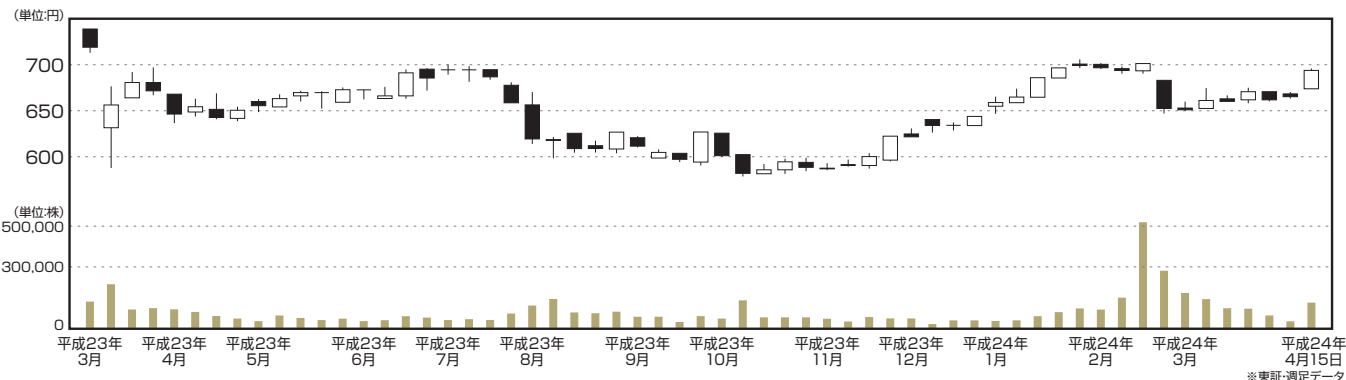
当社グループは、経営理念に沿って食肉の総合企業集団を目指しており、食肉を中心とした食品の安定的な供給体制の確立に引き続き取り組んで参ります。具体的には、食肉の生産、調達、加工、流通、及び最終消費者向け販売・サービスという食肉流通の川上領域から川下領域まで一貫したグループ内食肉サプライチェーンの構築を進めます。更に、国内に留まらず海外における食肉流通機能も拡充することにより、社会情勢の変動への対応力を高めて参ります。

## 営業成績と財産状況の推移(連結)

期別 区分	第44期 平成22年2月期	第45期 平成23年2月期	第46期 平成24年2月期	第47期見通し 平成25年2月期
売上高	119,077	130,179	134,236	140,000
営業利益	5,603	4,538	4,804	5,200
経常利益	5,747	4,763	5,174	5,500
当期純利益	2,795	2,362	1,428	2,600
総資産	56,609	59,738	65,222	
純資産	32,965	34,621	37,223	
1株当りの年間配当金	22円	24円	24円	24円

単位：百万円（配当金を除く）

## ●株価の推移と株式の売買高



## インフォメーション

### 新製品のご案内

#### スタミナ食堂 具だくさんもつ煮込み

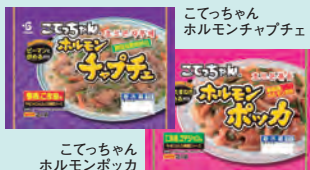
5種類の具をコクのある  
みそだれで煮込みました。



スタミナ食堂 具だくさんもつ煮込み

#### こてっちゃん ホルモン チャブチェ/ポッカ

こてっちゃんブランドから  
今人気の韓国メニューが登場。



こてっちゃん  
ホルモンポッカ

#### レトルトアルミ鍋 こてっちゃんクッパの素

ご飯を入れて温めるだけ！  
個食ニーズにぴったりの  
アルミ鍋付クッパの素。



レトルトアルミ鍋こてっちゃん  
コムタンクッパの素

レトルトアルミ鍋こてっちゃん  
辛口ホルモンクッパの素

### 株主ご優待のお知らせ

エスフーズが株主の皆さまだけにお届けする「ご優待セット」。  
保有株式数に応じて2タイプをご用意しました。

#### 対象

毎年2月末日現在の株主名簿に記載された 11月（予定）  
1単元（500株）以上保有の株主さま

#### 贈呈時期

#### ご優待内容

500～1,999株保有の株主さま  
「3,000円相当の自社製品  
（ローストビーフ等）」

2,000株以上保有の株主さま  
「10,000円相当の国産牛肉（和牛）」



#### ローストビーフ

人気の高い「Naruo牧場」ブランドの  
もも肉を、肉の旨味をのがさずブロック  
のまま焼き上げた至高のロースト  
ビーフです。



#### 国産牛肉（和牛）

弊社が厳選した国産牛肉の逸品。  
しゃぶしゃぶ、ステーキ、焼肉等、  
株主さまのご指定のカットでお届け  
します。

※写真はイメージです。料理写真の野菜、器等はご優待セットには含まれていません。

## 会社概要

社名	エスフーズ株式会社 SFoods Inc.（コード番号2292東証・大証1部）
設立	昭和42年5月22日
代表者	代表取締役社長 村上真之助
資本金	42億9,835万円
事業内容 (グループ)	食肉等の製造・卸売事業、小売事業、外食事業

## 株式メモ

■事業年度	3月1日～翌年2月末日
■期末配当金受領株主確定日	2月末日
■中間配当金受領株主確定日	8月31日
■定時株主総会	毎年5月
■株主名簿管理人 特別口座の口座管理機関	三菱UFJ信託銀行株式会社
■同連絡先	三菱UFJ信託銀行株式会社 大阪証券代行業部 〒541-8502 大阪市中央区伏見町3丁目6番3号 TEL 0120-094-777（通話料無料）

■上場証券取引所	東京証券取引所・大阪証券取引所
■公告の方法	電子公告により行う 公告掲載URL <a href="http://www.sfoods.co.jp/investor/koukoku.html">http://www.sfoods.co.jp/investor/koukoku.html</a>

（ただし、電子公告によることが出来ない事故、その他やむを得ない事由が生じたときは、日本経済新聞に公告いたします。）

#### （ご注意）

- 株主様の住所変更、買取請求その他各種お手続きにつきましては、原則、口座を開設されている口座管理機関（証券会社等）で承ることになっております。口座を開設されている証券会社等にお問い合わせください。株主名簿管理人（三菱UFJ信託銀行）ではお取り扱いできませんのでご注意ください。
- 特別口座に登録された株式に関する各種お手続きにつきましては、三菱UFJ信託銀行が口座管理機関となっておりますので、上記特別口座の口座管理機関（三菱UFJ信託銀行）にお問い合わせください。なお、三菱UFJ信託銀行全国各支店にてもお取次ぎいたします。
- 未受領の配当金につきましては、三菱UFJ信託銀行本支店でお支払いいたします。

■単元株式数	500株
--------	------



エスフーズ株式会社 〒663-8142 兵庫県西宮市鳴尾浜1丁目22番13 TEL.0798-43-1065(代表)  
<http://www.sfoods.co.jp/>