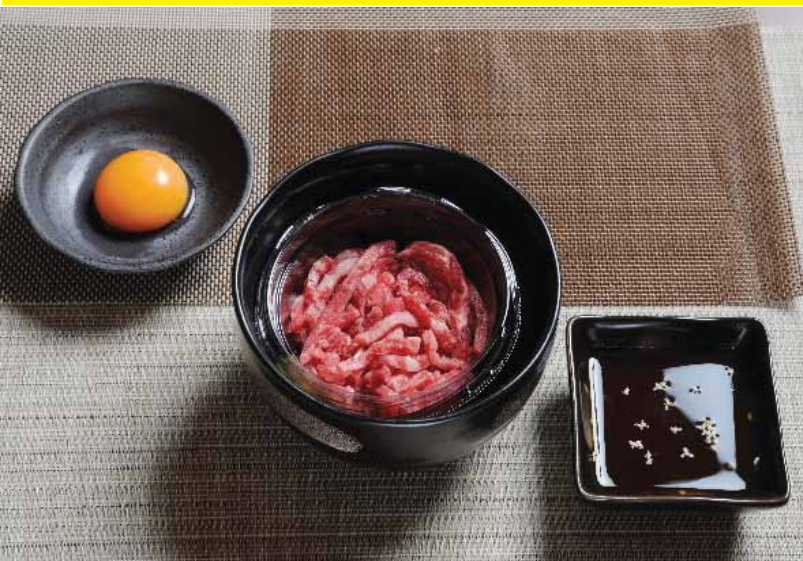


国産牛ユッケ



厚生労働省の生食用牛肉加工基準・調理基準に適合済



製品特徴

生食用牛肉（国産牛もも・うで）をスライスパックし、外食店舗でトレイごとお皿に盛り付けるだけで販売できます。

生食用原料・商品とも、定期的に細菌検査（腸内細菌科菌群）を実施し、検査結果が陰性のもののみ使用・出荷しています。

保健所への届出だけでお取り扱いできます

お客様へのご提供の仕方



たたきに手が触れないように注意してパックを開封します



トレイを取り出します



うつわにトレイごと盛り付けて下さい



パックごとうつわに乗せて提供頂くこともできます

製品の種類と容量

ホルスタイン種 / 交雑種 / 黒毛和牛の3種に各40g/50g/60g 入りの3つのパックがあります。

賞味 / 消費期限：製造日を含めて60日（冷凍保管）

販売者 / 生産工場

エスフーズ株式会社 / エムアンドエム食品 姫路工場

●取り扱い時は管轄の保健所にご相談いただき、店舗での注意書き等、告知をお奨めします。

商品の取り扱いについての注意事項

- 店舗では一切商品に触れないようトレーのままお皿に盛りつけてください。
- 薬味やたれ等をお肉にのせることは調理にあたりますので、別途ご用意いただきお客様本人に味付けをお願いしてください。



お問い合わせは

エスフーズ株式会社 量販部 (TEL:078-846-2871 月～金曜日 /9:00～17:00)

もしくは 各営業所まで

国産牛たたき



厚生労働省の生食用牛肉加工基準・調理基準に適合済

製品特徴

生食用牛肉（国産牛もも・うで）をスライスパックし、外食店舗でトレイごとお皿に盛り付けるだけで販売できます。

生食用原料・商品とも、定期的に細菌検査（腸内細菌科菌群）を実施し、検査結果が陰性のもののみ使用・出荷しています。

保健所への届出だけでお取り扱いできます。



お客様へのご提供の仕方



たたきに手が触れないように注意してパックを開封します



トレイを取り出します



お皿にトレイごと盛り付けて下さい



パックごとお皿に乗せて提供頂くこともできます

製品の種類と容量

ホルスタイン種 / 交雑種 / 黒毛和牛の3種がございます。(50g入り)

賞味 / 消費期限：製造日を含めて60日（冷凍保管）

販売者 / 生産工場

エスフーズ株式会社 / エムアンドエム食品 姫路工場

●取り扱い時は管轄の保健所にご相談いただき、店舗での注意書き等、告知をお奨めします。

商品の取り扱いについての注意事項

- 店舗では一切商品に触れないようトレーのままお皿に盛りつけてください。
- 薬味やたれ等をお肉にのせることは調理にあたりますので、別途ご用意いただきお客様本人に味付けをお願いしてください。



お問い合わせは

エスフーズ株式会社 量販部 (TEL:078-846-2871 月～金曜日 /9:00～17:00)

もしくは 各営業所まで